



# Isartaler®

Lichtschant-Abdeckungen  
RC 3 GEPRÜFT UND ZERTIFIZIERT!

» [www.Top-Safe.de](http://www.Top-Safe.de) «

## Die Info-Broschüre für den sicheren Weg zur perfekten Lichtschant-Abdeckung



### Schützt vor Einbruch, Schmutz und Wasser!







Prüfzentrum für Bauelemente  
Zertifizierungsstelle

# BESCHEINIGUNG

Hiermit wird dem Unternehmen  
Isartaler Lichtschacht-Abdeckungen  
Blumenstr. 13a  
82538 Geretsried

für die Fertigungsstätte

Isartaler Lichtschacht-Abdeckungen  
Blumenstr. 13a  
82538 Geretsried

aufgrund der **positiven Bewertung** der jährlichen Überwachung vom 21.06.2019  
die Aufrechterhaltung der Zertifizierung nach Zertifizierungsprogramm

**ZE 1 „Einbruchhemmende Bauelemente und Nachrüstprodukte“**  
bescheinigt.

Überwachungs- und Zertifizierungsvertrag Nr. 17/05-Ü150 vom 22.05.2017  
Überwachungsbericht Nr.: 2019-22-289 vom 21.06.2019



Stephanskirchen, 27.06.2019

*Manfred Schmeiger*  
Leiter der Zertifizierungsstelle

PFB CERT & Co. Prüfzentrum für Bauelemente eG  
AC Traunstein HFA 8871  
Lackermannweg 24, 83071 Stephanskirchen  
pfb@pfb-cert.de  
Geschäftsführer: Matthias Demmel, Rüdiger Müller  
AC Traunstein 1028 04492

Telefon: +49 (0) 80 36 / 67 49 47 - 0  
Telefax: +49 (0) 80 36 / 67 49 47 - 28  
www.pfb-cert.de  
info@pfb-cert.de

Spezialservice Bauelemente - Bad Aibling  
IBAN: DE88 7715 0000 0500 5567 41  
SWIFT-BIC: BFSW3333  
Steuer-Nr.: 156117215009  
USt-IdNr.: DE245333602

BAZ - Version 1.1

**Isartaler®** Lichtschacht-  
Abdeckungen bieten geprüfte  
und zertifizierte Sicherheit!



Prüfzentrum für Bauelemente  
Zertifizierungsstelle

# ZERTIFIKAT

Der Firma  
Isartaler Lichtschacht-Abdeckungen  
Blumenstraße 13a  
82538 Geretsried

wird für das Produkt  
**Einbruchhemmende Kellerschachtsicherung (Glitter)**

vom Typ

**Isartaler Lichtschacht-Abdeckung**

die Konformität mit

**DIN EN 1627:2011-09**

**Zertifizierungsprogramm ZE1 einbruchhemmende Bauelemente**

bestätigt und das Nutzungsrecht für das Zeichen



In Verbindung mit der unten genannten Zertifizierungsnummer erteilt  
Zertifikatsnummer: ZE 1-G008

Dieses Zertifikat ist gültig bis 22.06.2022

Weitere Angaben siehe Anhang

23.06.2017

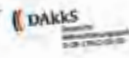


*Rüdiger Müller*

Datum:  
PFB CERT & Co. Prüfzentrum für Bauelemente eG  
AC Traunstein HFA 8871  
Lackermannweg 24, 83071 Stephanskirchen  
pfb@pfb-cert.de  
Geschäftsführer: Matthias Demmel, Rüdiger Müller  
AC Traunstein 1028 04492

Telefon: +49 (0) 80 36 / 67 49 47 - 0  
Telefax: +49 (0) 80 36 / 67 49 47 - 28  
www.pfb-cert.de  
info@pfb-cert.de

Spezialservice Bauelemente - Bad Aibling  
IBAN: DE88 7715 0000 0500 5567 41  
SWIFT-BIC: BFSW3333  
Steuer-Nr.: 156117215009  
USt-IdNr.: DE245333602



Prüfzentrum für Bauelemente  
Zertifizierungsstelle

# BESCHEINIGUNG

Hiermit wird dem Unternehmen  
Isartaler Lichtschacht-Abdeckungen  
Blumenstr. 13a  
82538 Geretsried

für die Fertigungsstätte

Isartaler Lichtschacht-Abdeckungen  
Blumenstr. 13a  
82538 Geretsried

aufgrund der **positiven Bewertung** der jährlichen Überwachung vom 08.07.2020  
die Aufrechterhaltung der Zertifizierung nach Zertifizierungsprogramm

**ZE 1 „Einbruchhemmende Bauelemente und Nachrüstprodukte“**  
bescheinigt.

Überwachungs- und Zertifizierungsvertrag vom 17/05-Ü150 vom 22.05.2017  
Überwachungsbericht Nr.: 2020-22-0433 vom 08.07.2020

Stephanskirchen, 09.07.2020

*Rüdiger Müller*  
Leiter der Zertifizierungsstelle

PFB CERT & Co. Prüfzentrum für Bauelemente eG  
AC Traunstein HFA 8871  
Lackermannweg 24, 83071 Stephanskirchen  
pfb@pfb-cert.de  
Geschäftsführer: Matthias Demmel, Rüdiger Müller  
AC Traunstein 1028 04492

Telefon: +49 (0) 80 36 / 67 49 47 - 0  
Telefax: +49 (0) 80 36 / 67 49 47 - 28  
www.pfb-cert.de  
info@pfb-cert.de

Spezialservice Bauelemente - Bad Aibling  
IBAN: DE88 7715 0000 0500 5567 41  
SWIFT-BIC: BFSW3333  
Steuer-Nr.: 156117215009  
USt-IdNr.: DE245333602

BAZ - Version 1.1

Bekannt  
durch Messe,  
Zeitung  
und Werbung!





Ein herzliches Grüß Gott aus dem Alpenvorland, um es genauer zu sagen, aus Geretsried bei München, die Fertigungsstätte von **Isartaler**® Lichtschacht-Abdeckungen.

Der heutige Hausbesitzer wird vor neue Herausforderungen gestellt. Denn der Klimawandel und die damit verbundenen immer stärker werdenden Unwetter und Starkregenfälle sorgen für übertretende Bäche und Flüsse. Dachrinnen gehen über und die Kanalisation nimmt nicht mehr genügend Wasser auf. So gelangt immer häufiger Wasser über Gitterroste in die Kellerschächte und somit in Wohnhäuser.

Die heutige Zeit bringt auch immer mehr Einbrüche durch den Kellerschacht mit sich. Denn auch mit Ketten gesicherte Gitterroste sind in wenigen Sekunden mit einem elektrischen Bolzenschneider geräuschlos zu öffnen und verschaffen dem Einbrecher uneinsehbaren Zutritt in das Wohnhaus.

Wind und Wetter sorgen für Schmutz, Ungeziefer und Laub, das durch den Gitterrost in die Kellerschächte gelangt. Durch Regen und Feuchtigkeit entsteht mit der Zeit ein Grünspan an der Kellerschachtwand und oft Schimmel an der Isolierung. Dadurch werden Kellerschächte und somit die Kellerräume dunkel. Die Folge ist, dass Kellerfenster selten geöffnet werden und somit die Kellerräume oft schlecht belüftet sind.

Hierzu hat Herr Johann Daisenberger eine Lichtschacht-Abdeckung entwickelt, die es in sich hat:

- Sie schützt vor Hochwasser und Starkregenfällen. Erhöhte Lüftungsgitter sorgen dafür, dass kein Hochwasser in die Kellerschächte läuft. Abnehmbare Wasserschutzdeckel aus Edelstahl oder ein abnehmbares Wasserschutzdach, das auf die jeweiligen Lüftungsgitter bei Bedarf kinderleicht aufgeschraubt werden kann, sorgt dafür, dass Wasser aus überlaufenden Dachrinnen oder bei Starkregen kein Regenwasser in die Kellerschächte läuft.
- Sie schützen zuverlässig vor Einbruch, denn sie sind in der Einbruchschutzklasse RC 3 geprüft und zusätzlich zertifiziert durch das Prüfzentrum für Bauelemente in Rosenheim. Deshalb sind **Isartaler**® Lichtschacht-Abdeckungen im polizeilichen Herstellerverzeichnis an zweiter Stelle benannt.
- Sie sorgen dafür, dass nur frische Luft aber kein Schmutz, Laub oder Spinnen und Insekten in die Kellerschächte gelangen. Denn die Lüftungsgitter sind mit einem speziellen Edelstahl-Insektenschutzgitter ausgestattet. Die Rundumverfugung und die integrierten Glasbausteine sorgen für grünspanfreie Kellerschächte und tageslichtdurchflutete Kellerräume. Des Weiteren werden **Isartaler**® Lichtschacht-Abdeckungen farblich an die Umgebung nach Kundenwunsch angepasst.

Alles in allem also ein Rundumschutz für Ihre Immobilie und optisch dazu noch ein absolutes Glanzstück.





**Isartaler**® Lichtschacht-Abdeckungen werden exklusiv in unserer eigenen modernen und zertifizierten Produktionsstätte in Geretsried, südlich von München im schönen Alpenvorland, in aller Sorgfalt für Sie nach Maß hergestellt.



**Isartaler**® Lichtschacht-Abdeckungen bieten die optimale Lösung, um Ihren Kellerschacht dauerhaft sauber, trocken, einbruchsicher und erstklassig durchlüftet sowie tageslichtdurchflutet abzudecken.

**Isartaler**® Lichtschacht-Abdeckungen werden immer exakt auf Maß für Ihren Kellerschacht hergestellt. Deshalb passen **Isartaler**® Lichtschacht-Abdeckungen auf jeden Kellerschacht, egal ob aus Beton, Kunststoff oder selbst gemauert. Die Oberfläche wird farblich an die Umgebung angepasst oder in Ihrer Wunschfarbe von uns gefertigt. Deshalb ist jede unserer Lichtschacht-Abdeckungen ein einzigartiges Unikat.





**Isartaler®** Lichtschacht-Abdeckungen ist und bleibt ein erfolgreiches Familienunternehmen.



Der Firmengründer Johann Daisenberger ist bis heute auch der Firmeninhaber. Der ständig wachsende Betrieb realisiert alles rund um das Thema Lichtschacht-Abdeckungen.

Ein hoher Anspruch an Leistungsfähigkeit sowie maximale Servicebereitschaft zeichnen unser Unternehmen aus, ebenso die ständige Aufnahme von innovativen Neuerungen im technischen Bereich. Wir bieten optimale Beratung und Komplettlösungen – von der Planung bis zur Fertigung – und das alles aus einer Hand und ohne Subunternehmer.



Der umfangreiche sowie moderne Fuhr- und Maschinenpark und das über 3000 m<sup>2</sup> große Betriebsgelände mit der beheizbaren und klimatisierten Werkhalle ermöglichen die termingerechte Herstellung und Lieferung im Sommer wie im Winter.

Für den mängelfreien Einbau sorgt das **Isartaler®** Montageteam, welches ständig auf dem neuesten Stand geschult wird.

Die Betriebsführung ist weiterhin durch den Sohn Thomas Daisenberger sowie seiner Frau Elisabeth Daisenberger gesichert. Thomas Daisenberger ist seit 2004 aktiv in der Betriebsführung sowie auf den Baustellen dabei.





**Isartaler®** Lichtschacht-Abdeckungen werden aus über 15 verschiedenen Bauteilen (Komponenten) für Sie passgenau und in Handarbeit gefertigt. So ist Stabilität und Wartungsfreiheit garantiert!



Jedes einzelne Bauteil ist unabhängig und erfüllt einen bestimmten Zweck bei der Herstellung unserer Lichtschacht-Abdeckungen.

Gepresstes Aluminium und Armierungsstahl bilden das Grundgerüst unserer einzigartigen und stabilen Lichtschacht-Abdeckung. Das Zusammenspiel von Glas und Lüftungsgittern sorgen für helle und perfekt belüftete Kellerräume.

Brechsand, Zement und eine spezielle Titandioxidmischung lassen die Betonfläche der Unterseite unserer Lichtschacht-Abdeckungen strahlend weiß erscheinen. Anschließend bringt die Oberfläche aus echtem Marmorkies, Naturstein oder Fliesenbelag die Kellerschacht-Abdeckung optisch so richtig zur Geltung.

Zu guter Letzt sorgt eine 2-komponentige Oberflächenversiegelung dafür, dass Wasser, Salz, Säuren usw. der Lichtschacht-Abdeckung nichts anhaben können.

Somit trauen wir uns zu sagen, dass unsere Lichtschacht-Abdeckungen nahezu unverwüsthlich sind!





Das ist einzigartig:  
**Isartaler**® Lichtschacht-Abdeckungen bestehen aus einem ganz speziellen Aluminiumrahmen. Jeder einzelne dieser Rahmen erhält eine **CE**-Kennzeichnungsprüfung\*. Somit ist Stabilität und Wartungsfreiheit garantiert!



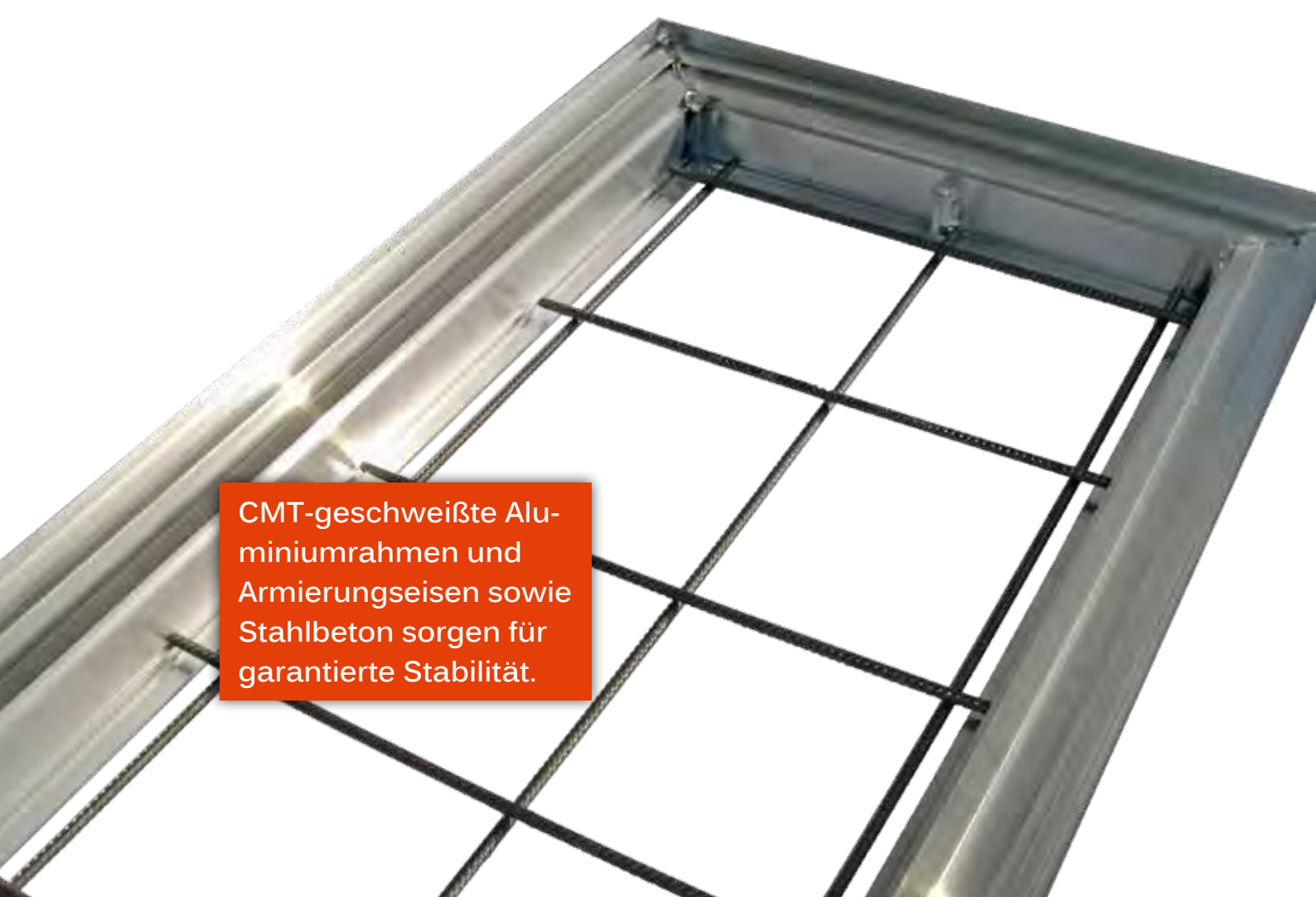
Der **CE**-geprüfte Aluminiumrahmen\* ist einzigartig und besteht aus einem Aluminium-Profil, das von Herrn Johann Daisenberger (Senior des Unternehmens) entworfen und entwickelt wurde. Seitdem werden diese Profile ausschließlich für **Isartaler**® Lichtschacht-Abdeckungen im sogenannten Strangpressverfahren hergestellt.

Hierbei wird das Roh-Aluminium auf rund 460 Grad erhitzt und mit ca. 2.500 Tonnen Druck durch eine Form gepresst. Durch eine spezielle Legierung erhält man dann ein extrem hartes, stabiles und leichtes Rahmenprofil.

Das ist die Grundvoraussetzung für eine wartungsfreie und enorm stabile Kellerschacht-Abdeckung.



\* auf Wunsch erhältlich



CMT-geschweißte Aluminiumrahmen und Armierungseisen sowie Stahlbeton sorgen für garantierte Stabilität.


Sobald der CMT-geschweißte Rahmen bei uns in der modernen Produktionshalle bereit liegt, wird mit dem Computer die nötige Stahlarmierung für Ihre Ansprüche genau berechnet und in den Rahmen mit eingearbeitet. So wird zwischen jedem Glasbaustein und Lüftungsgitter längs und quer mit Stahl armiert. Sind die Abstände genau ausgemittelt wird das Armierungseisen mit dem Aluminiumrahmen verbunden.



Spezielle Schablonen und Abstandshalter sorgen dafür, dass jeder Glasbaustein sowie jedes Lüftungsgitter exakt ausgemittelt sitzen. So entsteht eine saubere Linienführung. Speziell weiß eingefärbter Beton der Festigkeitsklasse C30/ C35 wird nach Eigenherstellung in den Aluminiumrahmen gegossen. Dabei liegen die Abdeckungen auf einem speziell für **Isartaler**® gefertigten, elektrischen Rütteltisch, welcher den Beton während des Gießens durch ein Hochfrequenz-Vibrationssystem verdichtet. Somit werden **Isartaler**® Lichtschacht-Abdeckungen so stabil, dass sogar ein PKW darauf fahren kann. Um es kurz zu sagen: „Einfach unverwüstlich!“







**Isartaler®** Lichtschacht-Abdeckungen sorgen für eine erstklassige, saubere und trockene Belüftung aller Kellerräume.

Die von Thomas Daisenberger (Junior des Unternehmens) entworfenen Lüftungsgitter werden ausschließlich und exklusiv für **Isartaler®** Lichtschacht-Abdeckungen hergestellt. Die spezielle Bauweise der Lüftungsgitter sorgt dafür, dass ein sogenannter „Kamineffekt“ entsteht. Egal ob Heizraum, Saunabereich, Schlafraum oder Vorratsraum, mit diesen Lüftungsgittern gewinnen Sie ein wesentlich besseres Raumklima, sowohl im Sommer als auch im Winter. Zusätzlich sind **Isartaler®** Lüftungsgitter mit einem engmaschigen Edstahlgewebe (Insektenschutzgewebe) ausgestattet, so dass Schmutz, Laub, Insekten und Spinnen nicht in Ihre Kellerschächte gelangen.


Die speziellen Lüftungsschlitze sind leicht halbrund aufgekantet, damit Oberflächenwasser (Regenwasser) nicht direkt in Ihre Kellerschächte fließt.

Sie möchten einen Wasserschlauch oder ein Stromkabel durch den Kellerschacht nach außen leiten? Hierfür eignet sich das abnehmbare Lüftungsgitter ideal.


Auch ein Schlauchanschluss für Ihren Wäschetrockner oder für ein Klimagerät lässt sich am Lüftungsgitter befestigen.







**Isartaler®** Lichtschacht-  
Abdeckungen leiten das  
Sonnenlicht direkt und  
gebündelt in Ihre Keller-  
räume.



**Isartaler®** Glasbausteine sind kratz- und stossfest sowie auf der Unterseite prismen-  
förmig bzw. geriffelt geformt und sorgen so für natürliches Licht in Ihren Kellerräumen.  
Diese im Stahlbeton integrierten Glasbausteine leiten das Sonnenlicht gebündelt mit  
Linseneffekt, bzw. gebrochen im 45° Winkel direkt in Ihre Kellerschächte. Mit diesen  
Glasbausteinen erleben Sie bisher ungeahnte architektonische Lichteffekte und Ihre  
Kellerräume profitieren den ganzen Tag von natürlichem Licht.

Egal ob Büro, Kinderzimmer, Abstellraum oder Gästezimmer, mit  
**Isartaler®** Lichtschacht-Abdeckungen erhöht sich das Wohnraum-  
befinden in den Kellerräumen durch den hohen Lichteinfall  
deutlich.

Die Zusammensetzung der Glasbausteine und Lüf-  
tungsgitter sorgen für perfekt tageslichtdurchflutete  
und erstklassig belüftete Kellerräume und das  
im Sommer wie im Winter.



**Isartaler®** Lichtschacht-  
Abdeckungen bieten  
Schutz vor Starkregen und  
überlaufenden Dachrinnen.



Perfekten Schutz vor Starkregen oder überlaufenden Dachrinnen bietet das jeweils auf Maß gefertigte Wasserschutzdach aus Edelstahl. Dies wird mittels 2 Schrauben befestigt und liegt so 2 cm über den Lüftungsgittern. Somit kann kein Wasser von oben in die Lüftungsgitter eindringen, die Belüftung der Kellerräume bleibt jedoch erhalten. Trotzdem ist das Wasserschutzdach auch jederzeit kinderleicht abnehmbar.





**Isartaler**® Lichtschacht-Abdeckungen bieten Schutz vor Oberflächenwasser und Schmutzwasser bei der Unterhaltsreinigung.



Schutz vor Oberflächenwasser bieten die eigens für **Isartaler**® Lichtschacht-Abdeckungen entwickelten und hergestellten Wasserschutz-Deckel. Diese bestehen aus rostfreiem Edelstahl. Um scharfe Kanten zu vermeiden, werden diese bei der Herstellung rundum halbrund nach unten gekantet. Zusätzlich sind die Edelstahl-Deckel auf der Unterseite mit einem speziellen Dichtgummi ausgestattet.



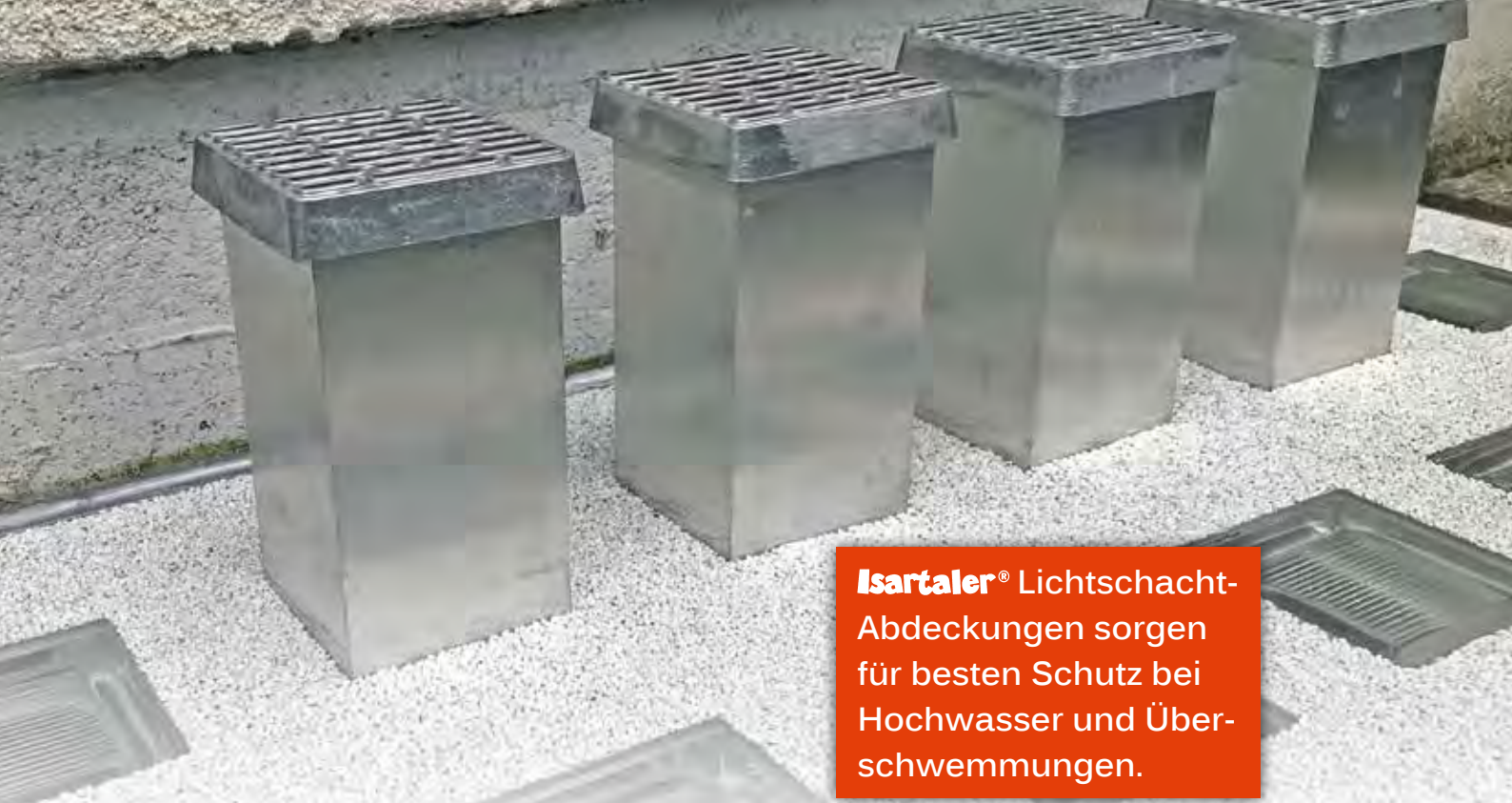
Durch eine spezielle Feder-Schrauben-Konstruktion lassen sich die Deckel bei Bedarf kinderleicht auf die Lüftungsgitter aufschrauben. Hierbei presst sich der spezielle Dichtgummi auf das Lüftungsgitter und dichtet dieses exakt ab.



Mit dem aufgesetzten Edelstahl-Deckel können die Lichtschacht-Abdeckungen einfach mit dem Hochdruckreiniger gesäubert werden (z.B. bei der Unterhaltsreinigung), ohne das Schmutzwasser in die Kellerschächte gelangt.







**Isartaler®** Lichtschacht-Abdeckungen sorgen für besten Schutz bei Hochwasser und Überschwemmungen.


Kellerräume ständig belüften zu können, aber trotzdem vor Hochwasser oder Überschwemmungen perfekt zu schützen. Das funktioniert mit **Isartaler®** Lichtschacht-Abdeckungen. Hierbei werden die integrierten Lüftungsgitter mit Edelstahl Insektenschutzzeile in erhöhter Form bei uns im Werk hergestellt.



Hierbei haben wir die Möglichkeit jedes Lüftungselement nach Kundenwunsch bzw. umgebungsbedingt überstehen zu lassen und zwar bis zu einer maximalen Höhe von sage und schreibe 200 cm. Das bedeutet, Hochwasser oder Überschwemmungen könnten bis knapp unter das herausstehende Lüftungsgitter steigen, ohne dass nur 1 Tropfen Wasser in den Kellerschacht bzw. in den Kellerraum gelangt.

Die nötige Luftzirkulation Ihrer Kellerräume, bleibt jedoch dauerhaft erhalten.





**Isartaler®** Lichtschacht-Abdeckungen sind zertifiziert und unterliegen einer regelmäßigen Fremdüberwachung.

Hausbesitzer werden vor neue Herausforderungen gestellt. Denn knapp 100.000 Einbrüche im Jahr und eine Aufklärungsquote von nur noch rund 17%. Das heißt jeder Einbruchversuch muss zum Scheitern gebracht werden.

Eigenheime und Mietobjekte sollten mit einbruchsicheren Kellerschacht-Abdeckungen ausgestattet sein. Hierfür eignen sich **Isartaler®** Lichtschacht-Abdeckungen perfekt. Diese sind in der Einbruchschutzklasse RC 3 erfolgreich geprüft und zusätzlich zertifiziert, durch das PfB (Prüfzentrum für Bauelemente) in Rosenheim. Das heißt unser Werk unterliegt einer ständigen Fremdüberwachung und zusätzlich einer eigenen Werks-Produktions-Kontrolle.



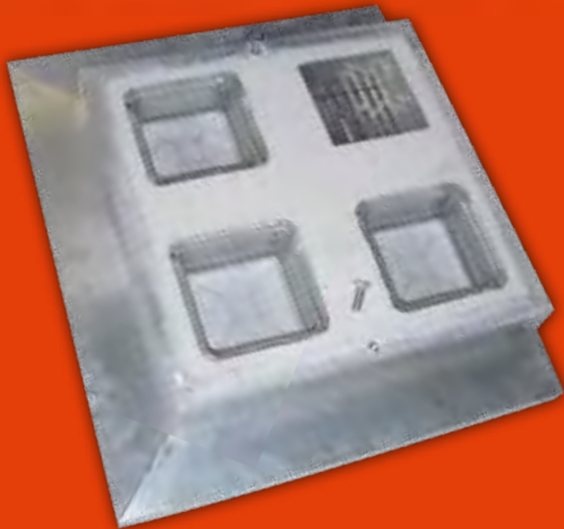
Aus diesem Grund sind wir im Hersteller-Verzeichnis der Polizei nach DIN EN 1627 bzw. DIN 18106 an zweiter Stelle (Geprüfte und zertifizierte einbruchhemmende Lichtschacht-Abdeckungen) benannt.



**Isartaler®** Lichtschacht-  
Abdeckungen bieten  
besten Einbruchschutz  
mit Brief und Siegel!



**Isartaler®** Lichtschacht-Abdeckungen sind durch das PfB-Rosenheim in der Einbruchschutzklasse RC 3 erfolgreich geprüft und zertifiziert. Spezielle in die Abdeckung integrierte Gewindehülsen garantieren eine einfache und extrem sichere Verschraubung an der Schachtwand.



Zusätzlich werden **Isartaler®** Lichtschacht-Abdeckungen bei der Montage auf einen Spezial-Dichtkleber (Safety-Adhesive pro 4 Premium) gesetzt und zusätzlich rundum verfugt. Dieser Spezial-Dichtkleber wird ausschließlich für **Isartaler®** Lichtschacht-Abdeckungen hergestellt und sorgt dafür, dass ein Eindringen von außen unmöglich ist. Deshalb werden **Isartaler®** Lichtschacht-Abdeckungen von polizeilichen Beratungsstellen als Einbruchschutz empfohlen!



**Isartaler®** Lichtschacht-Abdeckungen besitzen eine nahezu unzerstörbare Oberfläche aus echtem Naturstein.



Die Oberflächengestaltung erfolgt ganz nach Kundenwunsch. Als Oberfläche bieten wir Ihnen echten gewaschenen und feuergetrockneten Marmor- und Quarzkies an, welcher mit einer speziellen 2-komponentigen Polyurethan-Basis gebunden wird. Anschließend erhält die Oberfläche einen 2-komponentigen Porenverschluss als Kopfversiegelung. Somit ist die Oberfläche dauerhaft UV- sowie absolut witterungs- und frostbeständig. Auch das Reinigen mit dem Hochdruckreiniger sowie Streusalz und sogar Öle und Säuren können dieser Oberfläche keinen Schaden zufügen.

Diese Oberfläche verarbeiten wir in unzähligen Farbtönen sowie in 2 verschiedenen Korngrößen.

Die Rutschhemmung ist vom Forschungsinstitut für Anorganische Werkstoffe - Glas/Keramik - GmbH (FGK) getestet und geprüft. Sie unterliegt der Bewertungsgruppe (Rutschhemmungsklasse) R10 und ist somit im privaten und öffentlichen Bereich optimal anwendbar.





Dank der großen Anzahl an Farbtönen passen sich **Isartaler**® Lichtschacht-Abdeckungen farblich perfekt an ihre Umgebung an.







**Isartaler®** Lichtschacht-Abdeckungen werden werkseitig auch mit Fliesen, Natursteinplatten oder Mosaik belegt.

100 % passend zu Ihrem schon vorhandenen oder zu Ihrem geplanten Belag, können auch Oberflächen aus Natursteinen wie Fliesen, Mosaik oder Granit nach Ihren Wünschen in die **Isartaler®** Lichtschacht-Abdeckung eingearbeitet werden. Egal, welches Format der gewünschte Stein mit sich bringt, wir sägen mit einer speziellen Nassschneide-Maschine das benötigte Format heraus. Selbst die Fugenfarbe wird angepasst und anschließend wunschgemäß nach Ihren Vorstellungen eingearbeitet.

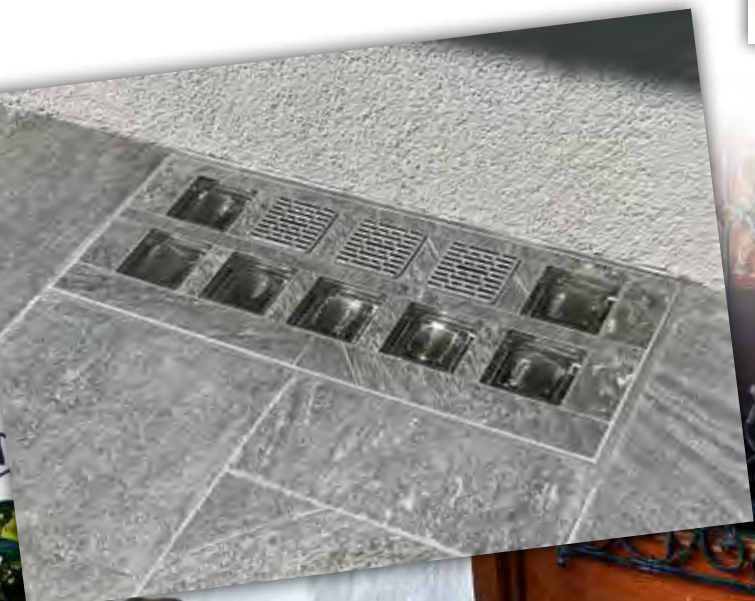






So passt sich die **Isartaler**® Lichtschacht-Abdeckung perfekt der Umgebung an, egal ob im Eingangs-, Terrassen- oder Wintergartenbereich.

So ist jede **Isartaler**® Lichtschacht-Abdeckung immer ein optisches Highlight. Nachbarn, Freunde und Bekannte werden Sie beneiden.







**Isartaler®** Lichtschacht-Abdeckungen sorgen für saubere Schuhe im Eingangsbereich.



Immer wieder hat man das Problem: Die Fußmatte am Eingangsbereich. Liegt Sie auf dem Gitterrost, fällt oft der Schmutz von den Schuhen in den Kellerschacht und man hat eine Stolperfalle, da Fußmatten bis zu 3 cm aufragen. Liegt die Fußmatte vor dem Gitterrost wird diese meist nass von Regen und Schnee. Außerdem verrutschen herkömmliche Fußabstreifer bzw. Fußmatten schnell.



**Isartaler®** Lichtschacht-Abdeckungen können mit einer integrierten Fußmatte ausgestattet werden, farblich an ihre Umgebung angepasst und nach Maß individuell in Wunschgröße gefertigt.


Hierzu verwenden wir hochwertigste Fußmatten-Borsten mit Anti-Rutschhemmung (R 12), die in 3 verschiedenen Varianten erhältlich sind und dauerhaft den täglichen Belastungen standhalten – und das Sommer wie Winter.



Die passgenau eingesetzte Fußmatte ist natürlich herausnehmbar, um sie einfach und unkompliziert reinigen zu können.







**Isartaler®** Lichtschacht-Abdeckungen eignen sich ideal für Kellerschächte mit erhöhten Leibungen.

Meist ältere Gebäude oder Gebäude in Innenstädten sowie Fußgängerzonen besitzen oft Kellerschächte mit erhöhten Fensterleibungen im Fassadenbereich. Auch dort eignet sich eine Isartaler Lichtschacht-Abdeckungen durch ihre Maßanfertigung ideal.



eindringen kann. Selbst Oberflächenwasser und Hochwasser bis zu 35mm Höhe dringt nicht mehr durch die Fensterleibungen in den Kellerschacht. So lassen Sie wirklich nur Licht und frische Luft in Ihre Kellerräume.



Hier sorgt die **Isartaler®** Kellerschacht-Abdeckung für viel Helligkeit in den Kellerräumen durch die integrierten Glasbausteine. Im Fassadenbereich bzw. im Bereich der erhöhten Fensterleibungen wird ein nach Maß gefertigter eloxierter Aluminiumrahmen mit integriertem Edelstahl-Streckmetall befestigt. Dieser sorgt für eine hohe Luftzirkulation, während Schmutz, Insekten und anderweitiger Unrat nicht mehr in die Kellerschächte





Alles aus einer Hand:  
 Persönliche Beratung, Aufmaß so-  
 wie unverbindliches Angebot inkl.  
 Skizze. Lieferung und Montage  
 durch unser geschultes Fachper-  
 sonal im gesamten deutschen,  
 österreichischen und schweizer  
 Raum.



BERATUNG wird bei uns groß geschrieben.  
 Beim persönlichen Beratungsgespräch mit  
 unserem Fachpersonal bei Ihnen vor Ort, erfahren  
 Sie alles über unsere perfekt durchdachten Licht-  
 schacht-Abdeckungen. Sagen Sie uns, was Sie  
 sich vorstellen. Wir finden die Lösung!



Nach anschließendem Auf-  
 maß vor Ort haben wir die  
 Grundlage, Ihnen ein exaktes  
 und unverbindliches Angebot  
 zu machen.

**Isartaler®**  
 Lichtschacht-Abdeckungen  
 www.Safety-Lichtschachtabdeckung.de

Computer-Simulation Ihrer Lichtschacht-Abdeckung(en)  
**Kommission: Mustermann • Zahl der Abdeckungen: 4 (Pos. 1 - 4) • Farbe: Nach Wunsch**

Position: 1 • Größe: 1080 mm x 510 mm (0,55 m²) • Anzahl der Lüftung...

Position: 2 • Größe: 1210 mm x 520 mm (0,62 m²) • Anzahl der Lüftung...

Position: 3 • Größe: 1040 mm x 420 mm (0,43 m²) • Anzahl der Lüftung...

Position: 4 • Größe: 1250 mm x 680 mm (0,85 m²) • Anzahl der Lüftung...

Herr und Frau Mustermann  
 Mustermannstraße 9  
 0815 Musterhausen  
 Telefon: 08 15 / 65 43 21

**Angebot Kommission Mustermann**  
 Angebots-Datum: 10.04.2018  
 Ansprechpartner: Thomas Daisenberger  
 Lieferzeit ab Bestelltag: Nach Vereinbarung

**Isartaler® Lichtschacht-Abdeckungen**

Pos.	Stück	Art.-Nummer	Fertigungsmaß in mm	Lüftung	Farbe	Einzelpreis in €	Gesamtpreis in €
1.	1	ILSA-55	1080 x 510	4	nach Wunsch	597,00	597,00
2.	1	ILSA-65	1210 x 520	4	nach Wunsch	687,00	687,00
3.	1	ILSA-45	1040 x 420	2	nach Wunsch	477,00	477,00
4.	1	ILSA-85	1250 x 680	5	nach Wunsch	984,00	984,00
5.		ILSA-					
6.		ILSA-					
7.		ILSA-					

**Zubehör für Isartaler® Lichtschacht-Abdeckungen**

Pos.	Stück	Art.-Nummer	Art des Zubehörs	Zusatzbeschreibung	Einzelpreis in €	Gesamtpreis in €
8.		ILSA-EA	Eck-Aussparung			
9.		ILSA-SA	Sonderprofil-Anpassung			
10.	16	ILSA-Lini	Lüftungsgitter mit Insektenschutz		40,00	640,00
11.	4	ILSA-EV	Schnurlosicherung-Verschraubt	2x Taber / 8x Bell	30,00	120,00
12.		ILSA-WWZ	Wasserdichtendeckel			
13.	4	ILSA-UM	Unterlegmaterial		8,00	32,00

Summe Netto Euro 3537,00  
 Zuzüglich 19% gesetzlicher Mehrwertsteuer Euro 672,03  
 Auftragswert\* Euro 4209,03

**Montagematerial und Einbaulöcher für Isartaler® Lichtschacht-Abdeckungen**

Pos.	Art.-Nummer	Art des Montagematerials	Stück / Menge	Einzelpreis €
14.	ILSA-SB	Spezial - Dichtkleber	2x Taber / 8x Bell	17,00

15.  Die Montage der Abdeckungen erfolgt durch die Firma Isartaler® (Für Arbeitszeit berechnen wir EUR 76,- / Stunde und Material)  
 16.  Die Montage erfolgt durch den Kunden.

**Benutzerhinweise:** Sie müssen die angebotenen Lichtschacht-Abdeckungen bestellen, dazu geben Sie uns bitte Bescheid um einen Aufmaßtermin mit Ihnen zu vereinbaren. Vielen Dank im Voraus.

**2 Mann a' ca. 4,5 Std.**

**2 Mann a' ca. 4,5 Std.**

Zu Ihrem Angebot erhalten Sie eine  
 Computer gezeichnete Skizze Ihrer Licht-  
 schacht-Abdeckungen.  
 So können Sie sich schon vorher ein Bild  
 machen, wie Ihre Lichtschacht-Abdek-  
 kung aussehen wird.

Danach entscheiden allein Sie, ob es  
 eine **Isartaler®** Lichtschacht-Abdeckung  
 sein soll.



**Isartaler-Lichtschacht-Abdeckungen**

- ✓ Sauber und Hell
- ✓ Einbruchssicher
- ✓ Hochwassersicher
- ✓ Hohe Luftzirkulation

Luftungsgitter  
mit Insekten- und Ungeziefergitter

[www.isartaler-lichtschacht-abdeckungen.de](http://www.isartaler-lichtschacht-abdeckungen.de)

Blumenstraße 13 a • 82538 Geretsried • Telefon 0 81 71 / 86 98

**Isartaler®** Lichtschacht-Abdeckungen werden nach Maß passgenau gefertigt. Dies garantiert einen unkomplizierten sowie schnellen Einbau und somit rundum zufriedene Kunden.



» Unser Montageteam entfernt den alten Gitterrost und säubert Ihre Kellerschächte.



» Jetzt wird die neue Abdeckung passgenau auf einen Spezial Kleb-Dichtstoff eingesetzt.



» Nun wird die neue Abdeckung gegen Wassereintritt verfugt und im Kellerschacht einbruchssicher verschraubt. Fertig!

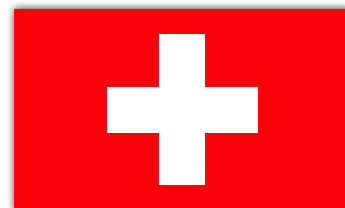
Hier liefern und montieren wir für Sie:



Deutschland



Österreich



Schweiz



# Isartaler® Lichtsacht-Abdeckungen

bieten Qualität, Funktion und sind perfekt durchdacht!

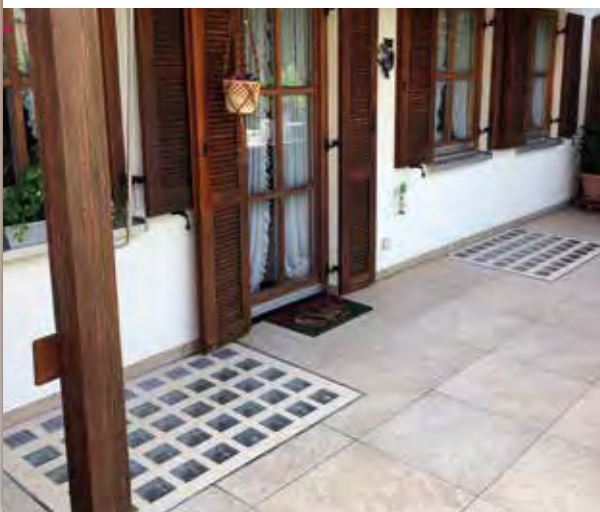
## Helle und erstklassig belüftete Kellerräume



## Sauber und einbruchssicher ums ganze Haus



## 100% nutzbare und schöne Terrassen





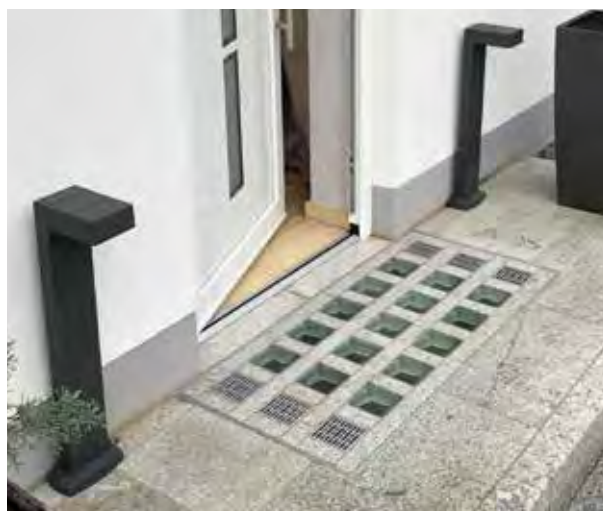
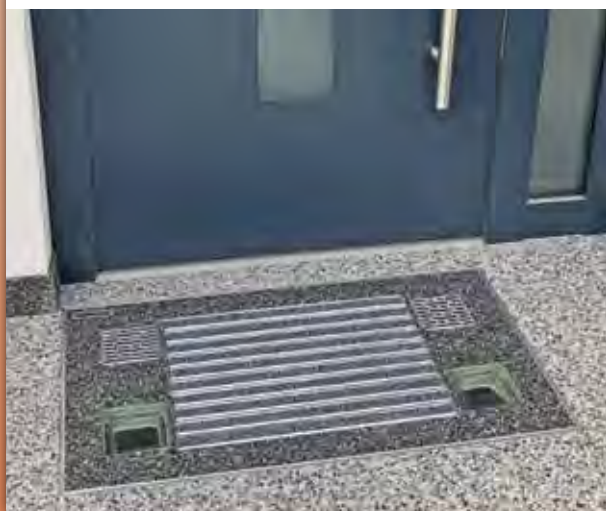
# Isartaler® Lichtschacht-Abdeckungen

sind durch ihre Passgenauigkeit für jeden Bereich einsetzbar!

## Fliesen- & Natursteinbelag als Oberfläche



## Der Eingangsbereich ist die Visitenkarte Ihres Objekts



## In jeder Größe einsetzbar





# Isartaler® Lichtschacht-Abdeckungen

werden bis ins kleinste Detail konstruiert!



Sie haben Ihren Öl-Einfüllstutzen oder Ihr Pellets-Einfüllrohr im Kellerschacht? Dann integrieren wir genau nach Maß eine Aussparung, die mit einem Edelstahldeckel wieder abgedeckt und einbruchssicher verschraubt wird. So können Heizöl oder Pellets jederzeit kinderleicht durch den Kellerschacht beliefert werden.



Soll ein Stromkabel, ein Steckdosenanschluss oder ein Wasserschlauch (Wasserleitung) aus dem Keller durch die Lichtschacht-Abdeckung geführt werden? Kein Problem! Hierzu eignen sich unsere herausnehmbaren Lüftungsgitter. So entsteht eine 10x10 cm große Öffnung. Oder wir integrieren eine passgenaue Öffnung in Ihrer gewünschten Größe.





# Isartaler® Lichtschacht-Abdeckungen

werden auf alle Kundenbedürfnisse angepasst!



Wenn Sie einen Wasseranschluss im Kellerschacht haben, können wir Ihnen an gewünschter Stelle einen Schlauchanschluss integrieren.

So klicken Sie Ihren Schlauch ganz einfach auf den integrierten Anschluss.



**Isartaler®** Lichtschacht-Abdeckungen werden immer nach Maß für den jeweiligen Kellerschacht produziert. Das heißt, egal ob Eck-Aussparungen, Kabelschächte oder schräg zulaufende Wände, wir fertigen die **Isartaler®** Lichtschacht-Abdeckung passgenau. Geht nicht, gibt's nicht! Fragen Sie uns, wir bringen Ihnen die Lösung!





# Isartaler® Lichtsacht-Abdeckungen

im Vorher-Nachher Vergleich (Schutz und Schönheit mit Brief und Siegel!)

Vorher



Nachher



Vorher



Nachher



Vorher



Nachher



Vorher



Nachher



Vorher



Nachher





# Isartaler® Lichtschacht-Abdeckungen

im Vorher-Nachher Vergleich (Schutz und Schönheit mit Brief und Siegel!)

Vorher



Nachher



Vorher



Nachher



Vorher



Nachher



Vorher



Nachher



Vorher



Nachher





## Isartaler® Lichtschacht-Abdeckungen lösen das Problem!

Nicht nur Schmutz und Insekten gelangen durch den Gitterrost über den Kellerschacht in das Haus, sondern auch Wasser. Durch die immer stärker werdenden Unwetter, übertretende Flüsse, Bäche und vor allem überlaufende Dachrinnen fließt Oberflächenwasser über die Gitterroste in den Kellerschacht und in Kellerräume.

Dann noch das immer öfter eintretende Szenario Einbruch durch den Kellerschacht. Dieser Albtraum sollte für keinen Wirklichkeit werden. Denn handelsübliche Gitterroste sind von Einbrechern in Sekunden mit einem elektrischen Bolzenschneider geräuschlos geöffnet, auch wenn diese mit Ketten gesichert sind und verschaffen schnellen uneinsehbaren Zutritt ins Haus.

Dies stellt jeden Hausbesitzer vor neue Herausforderungen. Wir haben eine Lichtschacht-Abdeckung entwickelt die all diese Probleme auf einen Schlag löst und optisch sogar noch ein Glanzstück für jede Immobilie ist.

Lüftungsgitter mit Edelstahl Insektenschutzgewebe sorgen für dauerhaft saubere und bestens belüftete Kellerräume. Edelstahl-Deckel, die im Bedarfsfall aufgeschraubt werden können, bieten Schutz vor Starkregen und Hochwasser. Spezielle Glasbausteine sorgen für beste Belichtung und sind kratz- sowie stoßfest. Mit diesen Glasbausteinen erleben Sie bisher ungeahnte architektonische Lichteffekte über den ganzen Tag.

Desweiteren sind sie in der Einbruchschutzklasse RC 3 geprüft und zertifiziert durch das PfB-Rosenheim. Zusätzlich sind Lichtschacht-Abdeckungen eingetragen im Herstellerverzeichnis der Polizei. Ein Eindringen von außen durch diese Lichtschacht-Abdeckungen ist so gut wie unmöglich.

### Glasbausteine

sorgen für beste Lichtverhältnisse im Keller. Diese in Stahlbeton integrierten Glasbausteine leiten das Sonnenlicht gebündelt (Linseneffekt) direkt in Ihre Kellerräume. Mit diesen Glasbausteinen erleben Sie bisher ungeahnte architektonische Lichteffekte und Ihre Kellerräume profitieren den ganzen Tag von natürlichem Licht.



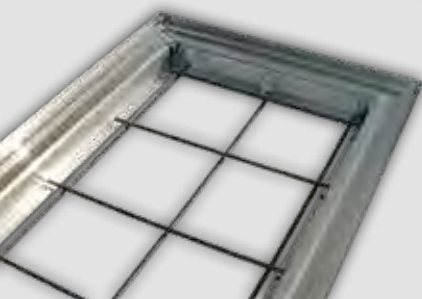
### Lüftungsgitter

sorgen für perfekt durchlüftete Kellerräume. Diese bestehen aus Aluminium und sind mit Edelstahl-Insektenschutzgewebe ausgestattet. Das bewirkt, dass Schmutz, Insekten und Spinnen nicht in Ihre Kellerschächte gelangen. Durch Ihre spezielle Form wirken die Lüftungsgitter wie ein „Kamineffekt“ und garantieren so erstklassig durchlüftete und trockene Kellerräume. Zusätzlich sorgen sie dafür, dass Oberflächenwasser nicht direkt in die Kellerschächte läuft.



### Oberfläche + Versiegelung

Marmorkies Oberflächen sind bei uns Standard. Diese exklusive Oberfläche bieten wir in 15 verschiedenen Farben. Aber auch Oberflächen aus Naturstein oder ein Fliesenbelag lassen sich ohne Aufpreis einarbeiten. Zusätzlich werden die Abdeckungen speziell versiegelt, so dass Wasser und Frost keine Chance haben. So bleiben die Abdeckungen dauerhaft UV- und witterungsstabil. Dank der Oberflächenvielfalt passt sich die Abdeckung der Umgebung immer perfekt an. Egal ob Terrasse, Wintergarten, Eingang oder im Traufenbereich, diese Abdeckung ist immer ein Blickfang!



### Aluminiumrahmen + Stahlarmierung

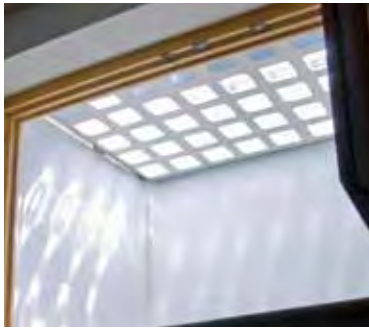
Ein speziell von Johann Daisenberger (Senior des Unternehmens) entwickelter Aluminiumrahmen wird ausschließlich für unsere Abdeckungen hergestellt. Dieser garantiert eine Passgenauigkeit für alle Kellerschächte, egal ob diese aus Kunststoff oder Beton bestehen. Eine zusätzlich auf Ihre Ansprüche integrierte Stahlarmierung und spezielle Gewinverschraubungen garantieren, dass die Abdeckung dauerhaft stabil und einbruchssicher bleibt.

### Von der Polizei empfohlen!

Isartaler Lichtschacht-Abdeckungen werden von den polizeilichen Beratungsstellen als Einbruchschutz empfohlen.







Helle und  
perfekt belüftete  
Kellerräume

## Isartaler® Lichtschacht-Abdeckungen bieten höchsten Schutz!

### SAUBERKEIT:

**Isartaler®** Lichtschacht-Abdeckungen halten Ihre Kellerschächte sauber. Insekten, Spinnen, Laub und anderer Unrat gelangen nicht mehr in die Kellerschächte.

### BELÜFTUNG:

**Isartaler®** Lichtschacht-Abdeckungen sorgen durch die integrierten Lüftungsgitter für eine perfekte trockene Durchlüftung aller Kellerräume. Egal ob Heizraum, Saunabereich, Schlafraum oder Vorratsraum, mit diesen Lichtschacht-Abdeckungen gewinnen Sie ein wesentlich besseres Raumklima, im Sommer sowie im Winter.

### EINBRUCHSCHUTZ:

**Isartaler®** Lichtschacht-Abdeckungen sind in der Einbruchschutzklasse RC 3 geprüft und durch das PfB-Rosenheim zertifiziert. Sie sichern jeden Kellerschacht vor Einbruch. Dafür sorgt die Zusammensetzung von Glas, Stahl und Beton. Zusätzlich sorgt eine spezielle Verschraubung an der Schachtwand für die Einbruchsicherheit.

Deshalb werden unsere Lichtschacht-Abdeckungen von der KfW mit bis zu 20% gefördert und sind im Herstellerverzeichnis der Polizei eingetragen.

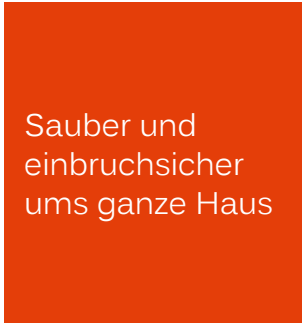
### HOCHWASSERSCHUTZ:

**Isartaler®** Lichtschacht-Abdeckungen schützen vor Starkregen und Hochwasser. Hierfür sorgen Edelstahldeckel, die bei Bedarf auf die Lüftungsgitter aufgeschraubt werden können.

So bleiben bei Starkregen und Oberflächenwasser Ihre Kellerschächte trocken. Erhöhte Lüftungsgitter sorgen bei Hochwasser für trockene und saubere Lichtschächte.

### HELLIGKEIT:

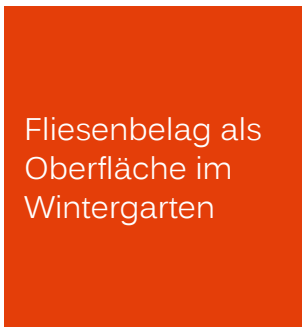
**Isartaler®** Lichtschacht-Abdeckungen sorgen durch die integrierten Glasbausteine für dauerhaft lichtdurchflutete Kellerräume. Mit dem sogenannten Streulinseneffekt erleben Sie architektonische Lichteffekte und Ihre Kellerräume profitieren den ganzen Tag von natürlichem Tageslicht.



Sauber und  
einbruchsicher  
ums ganze Haus



100 % nutzbare  
und schöne  
Terrassen



Fliesenbelag als  
Oberfläche im  
Wintergarten



Eingangsbereich  
die Visitenkarte  
vom Objekt



**KEINBRUCH**

SICHERN SIE IHR ZUHAUSE!

WWW.K-EINBRUCH.DE

Benannt im polizeilichen Herstellerverzeichnis für geprüfte und zertifizierte einbruchhemmende Produkte.



Tauschen Sie jetzt Ihren alten Gitterrost aus!  
**Isartaler**® Lichtschacht-Abdeckungen bieten Schutz  
vor Einbruch, Schmutz und Wasser!

- » Beste Lichtverhältnisse im Keller
- » Optimale Belüftung aller Kellerräume
- » Einbruchschutzklasse RC 3 geprüft und zertifiziert
- » Individuelle Oberflächengestaltung
- » Beratung und Aufmaß vor Ort durch Fachpersonal
- » Eigene Herstellung  
(Made in Geretsried bei München)
- » Lieferung und Einbau in ganz  
Deutschland, Österreich  
sowie in der Schweiz



Sie haben noch Fragen?

Dann rufen Sie uns an unter  
**0 81 71 / 86 98**

Oder schicken Sie uns ein Fax  
**0 81 71 / 8 06 07**

Senden Sie uns doch eine E-Mail  
**Info@Top-Safe.de**

Besuchen Sie uns auf der Internetseite  
**www.Top-Safe.de**

Oder kommen Sie in unsere Ausstellung  
**Blumenstraße 13a**  
**82538 Geretsried bei München**

